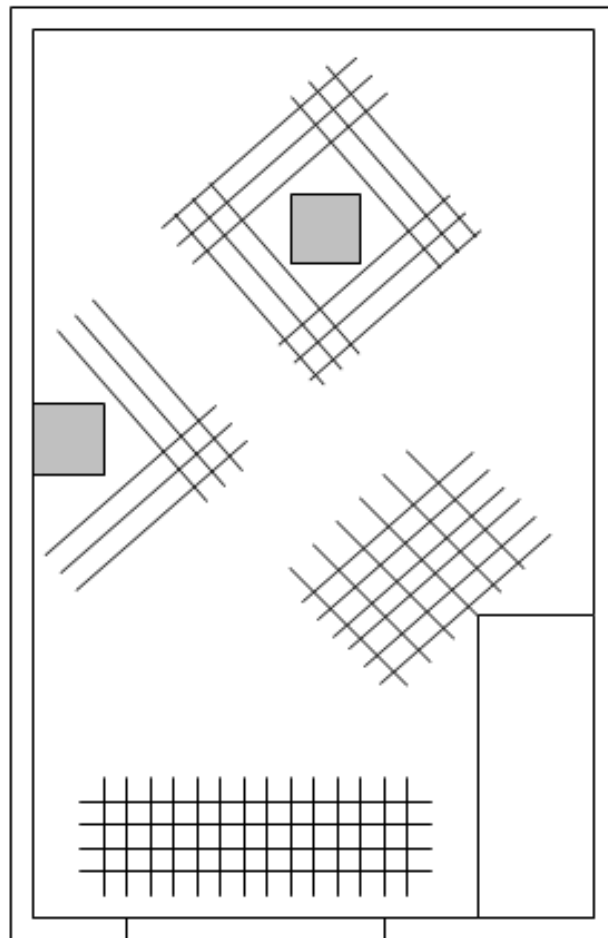


# Vejledning for tillægsarmering i Durus fiberbetongulve

## Forstærkning ved kantsøjle:

3 stk. Y8 mm kamstål i hver retning 50 mm imellem – placeret i øverste 1/3 af betontykkelse –

SKAL krydse hinanden



## Forstærkning ved søjle eller udsparring i gulvet:

3 stk. Y8 mm kamstål i hver retning 50 mm imellem – placeret i den øverste 1/3 af betontykkelse –

SKAL krydse hinanden

## Forstærkning ved hjørne:

1 stk. net armering type Y8 x 150 mm  
Placeret i top ved 1/3 af betontykkelse  
MINDST 35 mm fra kant

## Fri bevægelse i betonpladen:

Sæt 20 mm EPS plade omkring alle søjler og hjørner.

Det bør ikke være nogen form for armering mellem betongulvet og fundament / vægge / søjler

## Forstærkning ved Port:

1 stk netarmering type Y8 x 150 mm placeret den øverste 1/3 af betontykkelse

1 m længere end døråbning i hver side